

送付先番号

046-228-8401

# F A X 送 付 案 内

令和5年5月20日

日本トルビン株式会社 様

日頃から格別のご愛顧頂き誠にありがとうございます。  
下記内容および別紙の書類内容をお送り致しますので、ご検討下さいますようお願い申し上げます。  
尚、内容についてご不明な点がございましたら、お手数ですが担当者までお問い合わせ下さい。

お世話になっております。  
先ほどはお時間いただき、ありがとうございました。  
私の連絡先の送付をさせていただきます。

図面などいただければ迅速にお見積り作成させていただきます。

また、土地の資料などがあれば  
無料にてプランのご提案もさせていただきます。

ご不明点などございましたらこちらへご連絡いただくと幸いです。

よろしく願いいたします。

(本状を含み 2 枚)



**OPEN HOUSE**  
**Architect**

みなとみらい店

〒220-0012 横浜市西区みなとみらい5丁目1-1 グランゲート1F

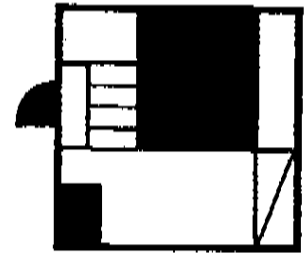
TEL 045-225-9172  
FAX 045-225-9196

担当者

溝上大喜

携帯

090-9303-4361



**OPEN  
HOUSE**  
Architect

みなとみらい店 営業課

**溝上大喜**

株式会社オープンハウス・アーキテクト

〒220-0012 神奈川県横浜市西区みなとみらい5-1-1

横浜グランゲート1F LIFE DESIGN PARK みなとみらい

Tel: 045-225-9172 | Mobile: 090-9303-4361

daiki.mizokami@openhouse-group.com

建設業大臣許可番号 国土交通大臣(特-2)第21505号

宅地建物取引業番号 国土交通大臣(4)第7376号

